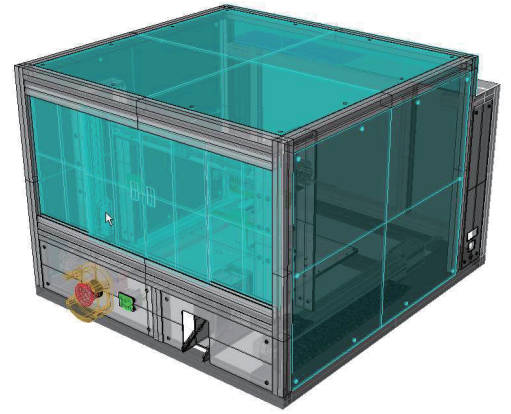


Real Time-PCR 前処理用 全自動分注機

BioMeister

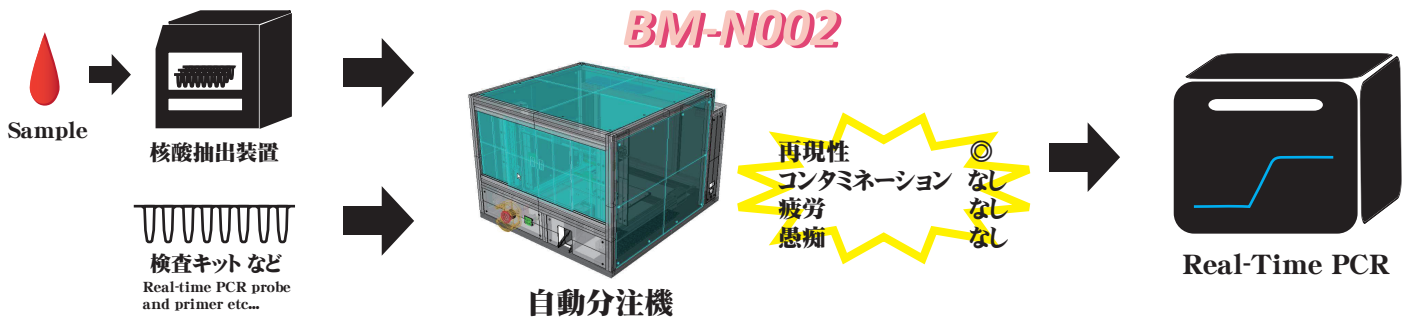
Nadeshiko

バイオマイスター なでしこ

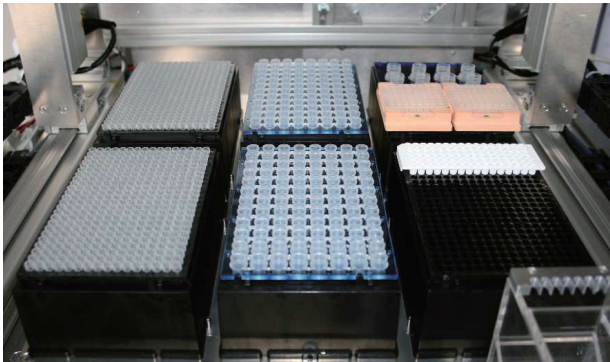


Model **BM-N002**

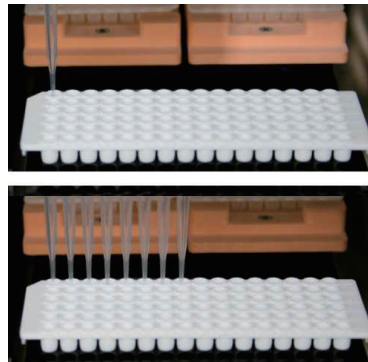
バイオマイスターなでしこ BM-N002は、普及された主なReal Time-PCR装置の為に開発された小型の全自動分注機です。



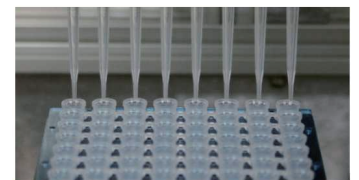
■ 可変式ヘッドで、省スペース・多機能分注を可能に!



ステージレイアウト例



1 or 8チャンネル切替



可変式ヘッドで
96welピッチから
384welピッチへ
早変わり

■ 複数のサンプル/複数のプローブ・プライマーセットの場合、可变的対応!

6x8の場合、以下のような8つのプライマーセットと、6つのテンプレートを分注した結果は、下図の様になります。



(例)
サンプル数=6
プローブ・プライマー数=8
サンプル数xプローブ・プライマー数=48

サンプル数	プライマー数	溶解液量	⇒ 撹拌回数
2	3	50.0 μL	3回
減菌水底分注	低速分注	低速分注(Oil)	
1.0 μL	2000 PPS	2000 PPS	
Denature °C補正	Annealing °C補正	Extension °C補正	
2.0 °C	-2.0 °C	1.0 °C	
0.2s吸引z	0.2s吸引z Mk	8速吸引z	
-6.0 mm	-6.0 mm	0.0 mm	
Oil切左移動			
1.0 mm			

- ✓ サンプル数:A
- ✓ プローブ・プライマーセット数:B
- ✓ AxB≤96 なら 可変対応可能
- ✓ プローブ・プライマーセットは、乾固、溶液状の双方に対応可能

- **専用プレート用プロトコル インストール済み**
Real Time-PCR装置各社の専用プレートに対応
96モード ; 1~50ul 8チャンネル分注&1チャンネル分注
384モード; 1~50ul 8チャンネル分注&1チャンネル分注
- **エアバブルが残らない特殊分注方法を採用**
エアバブル除去分注により、PCRプレート底にエアバブルが残りません。
- **特殊チップエジェクト機構搭載**
使用チップのエジェクト時の溶液飛散がなく、コンタミを防止します。
- **分注ノズルヘッド微小回転運動によるチップ装着
&
分注ノズル凸部による二面嵌合によるチップ装着機構**
チップの正確な装着とチップ脱落を防止します。

■BioMeister-Nadeshiko(バイオマイスター なでしこ) 本体

Model BM-N002	仕様・構成
装置形状	ベンチトップ型
分注ユニット	ピッチ可変式 8連ノズル
分注・処理液量	1~50 μ L(プロトコールによる)
処理能力	標準96ウェル分注
標準プロトコール	網羅分注プロトコール
制御方法	外部PCによる(Microsoft Windows XP または Windows 7)
ソフトウェア	専用制御ソフトによる
電源	AC100V, 50/60Hz
質量	約20Kg(本体のみ)
最大消費電力	450W
寸法	約 560(W) × 610(D) × 450(H) mm (本体突起部含まず)
付属品	コントロール用PC、エアコンプレッサー付属

● 消耗品

商品コード	商品名	容量	定価
BM-S-01	専用 ミニチュアプレート	50枚/1箱	¥25,000
BM-S-02	専用 チップ	10ラック(384本/1ラック)	¥60,000

(税別)

製造元 ジーンワールド株式会社

<http://www.geneworld.co.jp>

総販売元



日本テクノサービス株式会社
NIHON TECHNO SERVICE CO.,LTD

〒300-1234 茨城県牛久市中央1丁目19番地1
TEL: 029-886-6811 FAX: 029-870-0210
URL <http://www.ntsbio.com> E-mail mcinfo@ntsbio.com